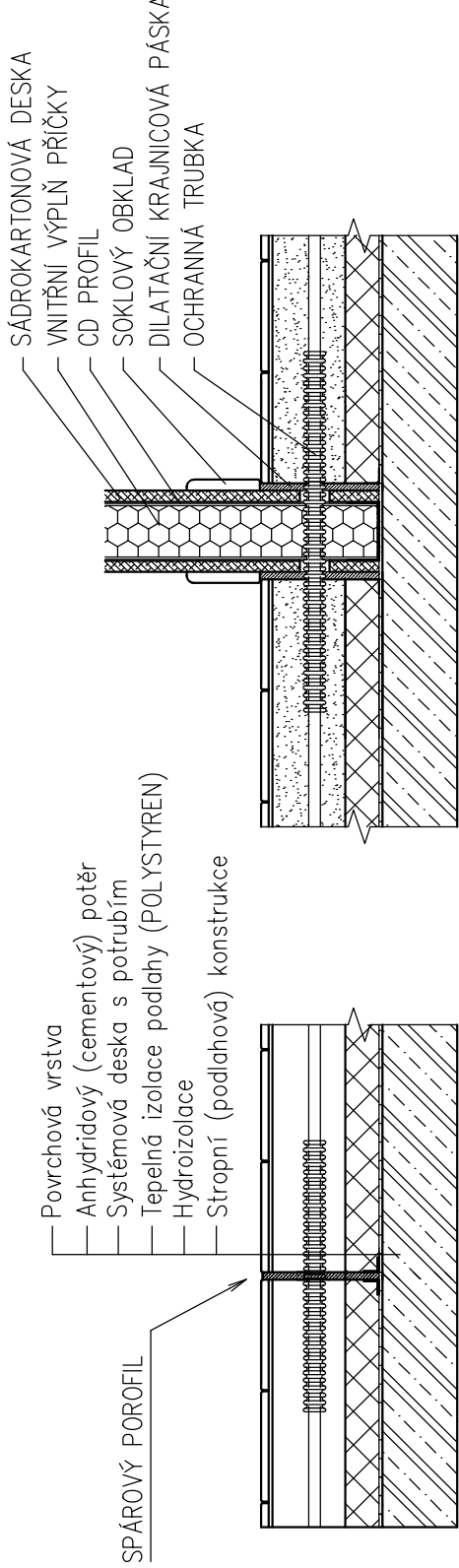


VZOROVÉ DETAILS

PODLAHOVÉHO VYTÁPĚNÍ

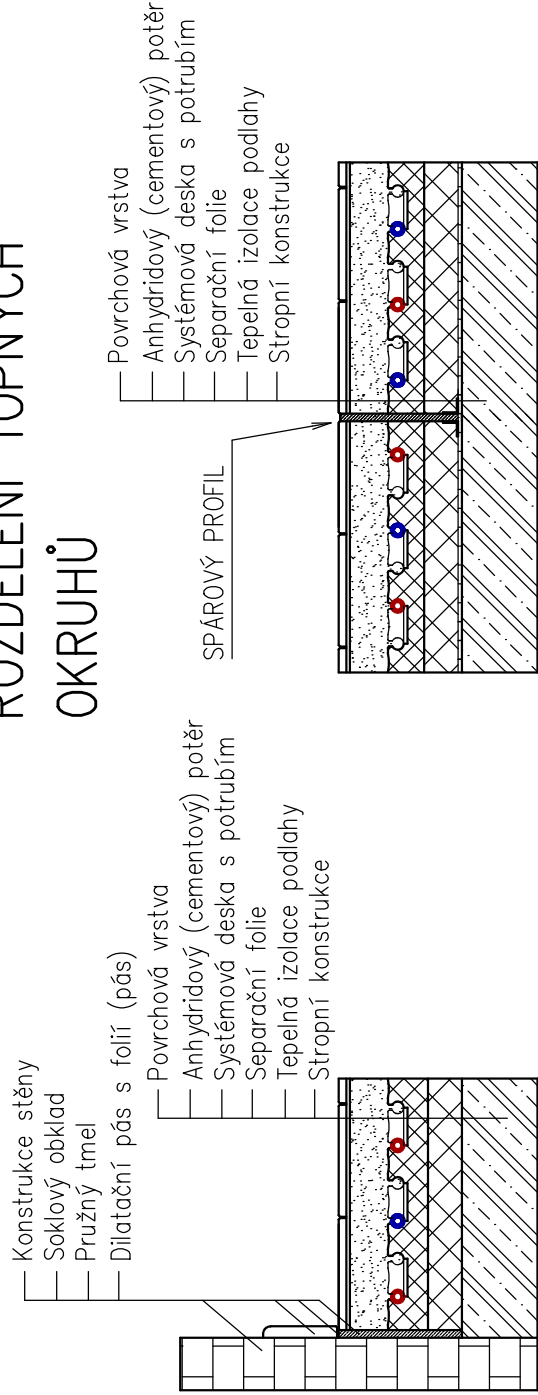
DILATACE MEZI TOPNÝMI
OKRUHY

PROSTUP POTRUBÍ
STAVEBNÍ PŘÍČKOU



DILATACE U STĚNY

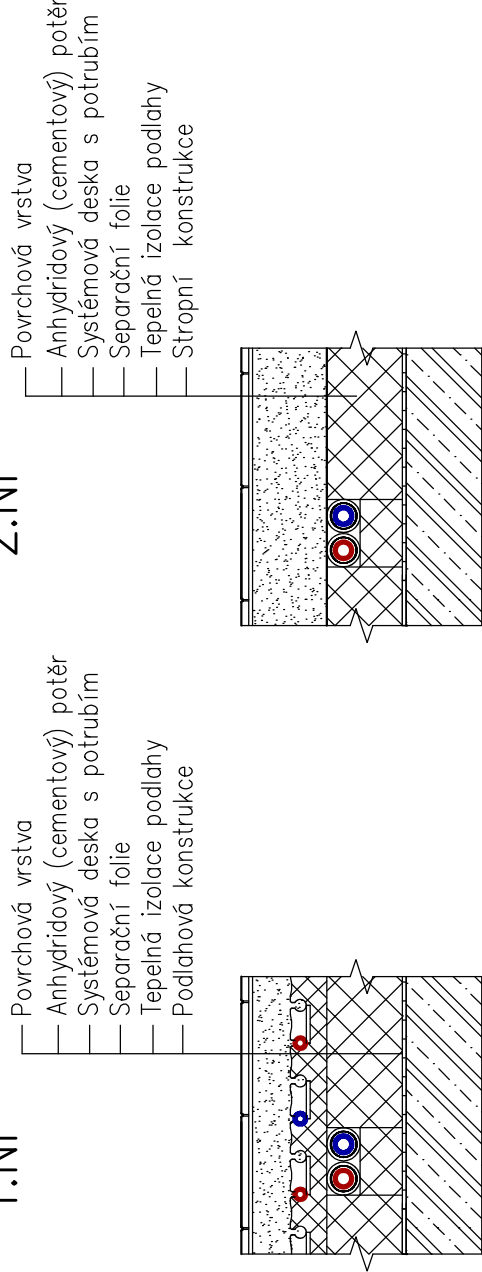
ROZDĚLENÍ TOPNÝCH
OKRUHŮ



UMÍSTĚNÍ TOPNÉ VODY

1.NP

2.NP



POZNÁMKA

- SYSTÉM PODLAHOVÉHO VYTÁPĚNÍ S POUŽITÍM SYSTÉMOVÉ DESKY
- TRUBKA PODLAHOVÉHO VYTÁPĚNÍ 16x2 S KYSLÍKOVOU BATÉROU. MAX. PROVOZNÍ TEPLOTA 90°C, MAX. PROVOZNÍ TLAK 6,0 Bar
- SPOJOVÁNÍ POMOCÍ PRESS FITINEK, PŘÍPADNĚ SVĚRNÝCH ŠROUBENÍ (MIMO PODLAHOVOU PLOCHU)
- NÁPOJENÍ NA ROZDĚLOVAČ/SBĚRAČ S INDIKACÍ PRŮTOKU JEDNOTLIVÝCH VĚTVÍ
- ROZDĚLOVAČ/SBĚRAČ VYSTROJEN ODVZDUŠŇOVACÍMI VENTILY A UZAVÍRACÍMI ARMATURAMI
- NA VRATNÉM POTRUBÍ OSAZEN REGULÁTOR PRŮTOKU A NASTAVENÍ NA POŽADOVANOU HODNOTU
- JEDNOTLIVÉ VĚTVÉ JE MOŽNO OSADIT SERVOPOHONY PRO ZÓNOVOU BEZDRÁTOVOU REGULACI
- TEPELNÁ IZOLACE PODLAH JE DODÁVKOU STAVBY
- ZAKRESLENÍ SMYČEK PODLAHOVÉHO VYTÁPĚNÍ JE SCHEMATICKE
- VÝPOČET PODLAHOVÝCH SKLADEB PROVEDEM S OSAZENÍM PODLAHOVÉ KRYTINY DLE POŽADAVKU INVESTORA – ZMĚNA KRYTINY OVLIVŇUJE VÝKON PODLAHY

NÁZVY A OZNAČENÍ MATERIÁLŮ V DOKUMENTACI MAJÍ POUZE INFORMATIVNÍ CHRAKTER Z DŮVODU POUŽITÝCH PARAMETRŮ.

DOKUMENTACE PRO VÝBĚR ZHOTOVITELE

Zodpovědný projektant : Ing.arch. Jana Handlová			
Vypracoval : Bc. Martin Choutka			
Kreslil : Bc. Martin Choutka			
Investor : Krajský úřad Pardubického kraje Komenského náměstí 125, 532 11 Pardubice			
Akce :		Č. ZAKÁZKY	
CELKOVÁ REKONSTRUKCE OBJEKTU č.p.60 BYSTRÉ – SOCIÁLNÍ SLUŽBY		FORMÁT	A3
		DATUM	08/2024
		STUPEŇ	DVZ
		MĚŘÍTKO	č. VÝKRESU
VYBRANÉ DETAILS		-	D.1.4.2-06